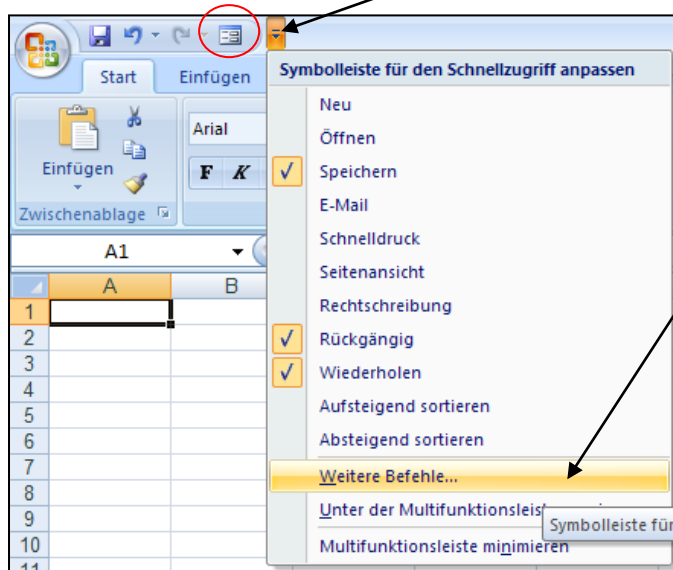




## Excel 2007 und 2010: Eingabemaske

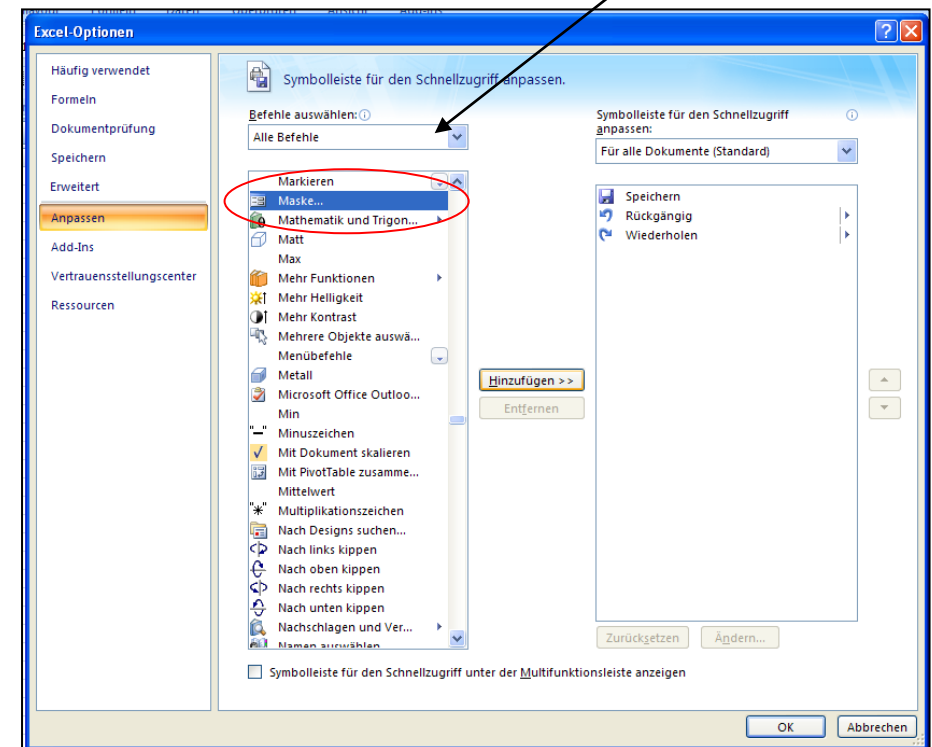
Bei der Eingabemaske handelt es sich um eine Standard-Funktion von Excel. Mit Hilfe dieser Maske können Daten einfach erfasst und gesucht werden.

Zuerst müssen Sie die entsprechende *Schaltfläche in die Symbolleiste* einfügen:



- Klicken Sie auf das **Dreieck** neben der Symbolleiste.
- Wählen Sie dann **Weitere Befehle**.
- In dem sich dann öffnenden Fenster lassen Sie sich **alle Befehle** anzeigen.
- Markieren Sie **Maske** und klicken auf **Hinzufügen**.
- Schließen Sie das Fenster mit **OK**.

Nun ist das neue Symbol sichtbar.





## Excel 2007 und 2010: Eingabemaske

Um die automatische Eingabemaske nutzen zu können, müssen mindestens die Spaltenüberschriften eingegeben sein.

- Klicken Sie dann in die **erste Zeile** unter der Überschrift.
- Klicken Sie nun auf die Schaltfläche **Maske**.
- Bestätigen Sie die ggf. erscheinende Abfrage mit **OK**.

Anmerkung: Felder, in denen Formeln eingefügt sind, werden in der Eingabemaske nicht als Eingabefeld dargestellt.

- Um einen neuen Datensatz erfassen zu können, klicken Sie auf die Schaltfläche **Neu**.
- Um einen Datensatz zu löschen, klicken Sie auf **Löschen** und bestätigen die Sicherheitsabfrage.
- Um einen Datensatz zu suchen, klicken Sie auf die Schaltfläche **Kriterien**. Geben Sie dann in eines der Felder das **gewünschte Suchkriterium** ein. Über **Vorherigen suche** und **Weitersuchen** können Sie zwischen den einzelnen Ergebnissen wechseln.
- Um die Maske zu schließen, klicken Sie auf **Schließen**.

The screenshot shows a dialog box titled 'Exponate' with a close button (X) in the top right corner. It contains several input fields and a list of buttons on the right. The fields are: 'Nr.' (with value '049'), 'Gattung' (with value 'Malerei'), 'Künstler' (with value 'Brueghel, Jan d. Ä. (1568 Brüssel)'), 'Titel' (with value 'Die Berufung des Petrus und des A'), 'Datierung' (with value '1608 (dat.: BRVEGHEL 1608)'), 'Material / Technik' (with value 'Kupfer'), 'Maße, H x B x T, in cm (Graphik in mm):' (with value '50 x 66'), 'Leihgeber' (with value 'Dresden: Gemäldegalerie'), 'Inv.-Nr.' (with value '1722-1728'), 'Leihanfrage / Datum:', and 'Zusage / Absage:'. The buttons on the right are: 'Neu', 'Löschen', 'Wiederherstellen', 'Vorherigen suchen', 'Weitersuchen', 'Kriterien', and 'Schließen'. Arrows from the text instructions point to these buttons.